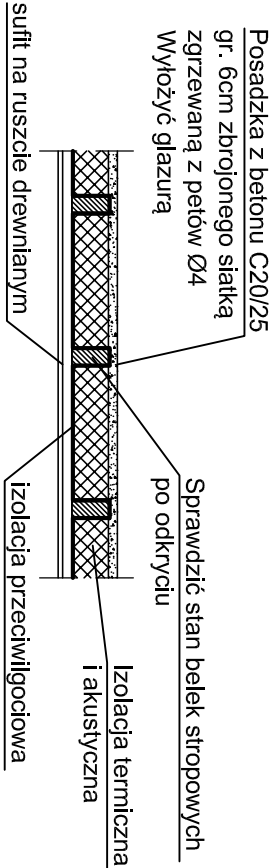


Uwagi:


- 1) Konstrukcja projektowanej ścianki z profili z balchy ocynkowanej.
Do Sufitu, ściany i podłogi mocować profile poziome CU50. Do profilu CU mocować profile słupkowe CW50 w rozstawie co 40-60cm. Do profili z obu stron mocować płyty K-G 12,5mm wodoodporne (zielone). Przestrzeń między płytami wypełnić wełną mineralną 50mm.
- 2) Projektowana posadzka w łazience 6cm z betonu C20/25 zbrojonego dołem siatką zgrzewalną z prętów Ø4mm co 15cm. Przed wykonaniem posadzki należy zerwać płyty płśniowe oraz deski. Sprawdzić stan belek stropowych. Wyłożyć izolacją przeciwwilgociową i termiczną. Na posadzce ułożyć płytki ceramiczne.
- 3) Ościeżić drzwi mocować za pomocą kotew lub haków osadzonych w ościeżu do profili pionowych ścianki. Szczeliny między ościeżnicą a ścianką wypełnić materiałem izolacyjnym dopuszczonym do tego celu świadectwem ITB. Przed finalnym zamocowaniem należy sprawdzić ustawienie w pionie i poziomie.

Szczegóły wykonania posadzki



Legenda:

-  - Projektowana nadbudowa części ścian konstrukcji murowanej z cegły pełnej.

 KAPINUS PROJEKTY BUDOWLANE KIEROWANIE ROBOTAMI NADZÓR ZASTĘPCZY				www.kapinus.pl biuro@kapinus.pl tel.: +48608744059 +48664780376 ul. Wrocławska 140 58-306 Wałbrzych (obok stacji LOTOS)	
Inwestor: Miejski Zarząd Budynków w Wałbrzychu ul. Andersa 48, 58-304 Wałbrzych		Obiekt: Lokal mieszkalny, ul. Lewartowskiego 18/14, Wałbrzych			
Temat: Remont lokalu mieszkalnego.		Stadium: PB	Branża: B	Arkusze: A3	Data: 06.2015
Sprawdził: inż. Edward Knapczyk Upr. nr UAN.VI-f/3/144/84		Tytuł rysunku: Rzut lokalu mieszkalnego nr 14, Branża budowlana.		Skala: 1:50	Nr rys. 1/B
Rysował: mgr inż. Agata Knapczyk					